

LIN  CHE
CORDLESS



KULLANIM KLAVUZU
USER GUIDE

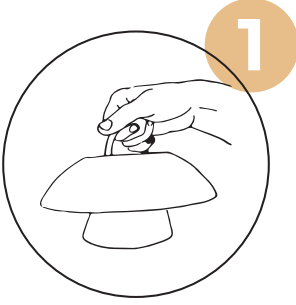
MARKA: <i>BRAND:</i>	Linuche Cordless (by ALKA ELECTRIC INC & Ahmet Gorsev)		
MARKA KODU: <i>BRAND CODE:</i>	LC07130A		
AÇIKLAMA:	<p>Kablosuz, Şarj Edilebilir, Taşınabilir Masa Lambası</p> <p>Gelişmiş kablosuz tasarım ile denizanası formu. Pil şarjlı masa lambası.</p> <p>360° sıcak ambiyans. Kafa kısmı, manyetik sistem tarafından desteklenen tabanından çıkarılabilmektedir. Gövdesi istenilirse şeffaf pleksi, ahşap veya metal olabilmektedir.</p> <p>Tam güçte 12 saat ışık sunmaktadır. Li-on pil ile iki farklı seçenekte istasyondan kontrol seçenekleri mevcuttur.</p> <p>Lamba, USB kablo ile şarj edilebilmektedir.</p>		
DESCRIPTION:	<p><i>Cordless Chargeable Portable Table Lamp</i></p> <p><i>Jellyfish form with advanced cordless design. Battery charged table lamp.</i></p> <p><i>360° warm glow. Head could be removed from the base supported by magnet system. The body could be clear plexi, wood or metal if required.</i></p> <p><i>12 hours of light on full power. Lion battery, 2 different level of light dimming options.</i></p> <p><i>The lamp is recharged via USB cable.</i></p>		
BOYUTLAR: (mm) <i>DIMENSIONS:</i>	Ø x H: 209 x 320 mm		
ÜRÜN RENGİ: <i>PRODUCT COLOR:</i>	Siyah ve Beyaz Başlık, Transparan Ayak <i>Black and White Lamp Head, Transparent Stem</i>		
CRI:	90+	IŞIK AÇISI: <i>BEAM ANGLE:</i>	Dağınık <i>Diffuse</i>
IP DEĞERİ: <i>IP VALUE:</i>	20	LÜMEN ÇIKIŞI: <i>LUMEN OUTPUT:</i>	250 - 300 lm
IŞIK KAYNAĞI: <i>LIGHT SOURCE:</i>	LED	VOLTAJ: <i>VOLTAGE:</i>	-
RENK SICAKLIĞI: <i>COLOR TEMPERATURE:</i>	2700K	GÜÇ: <i>POWER:</i>	3 W
KONTROL TİPİ: <i>CONTROL TYPE:</i>	Dim	AKIM: <i>CURRENT:</i>	6400 mA
MAC ADAM ADIMI: <i>STANDART SAPMA:</i>	≤ 3		
GÜÇ AKIMI: <i>POWER SUPPLY:</i>	Dahili <i>Integrated Power Supply</i>		
AKSESUAR: <i>ACCESSORIES:</i>			

Linuche Cordless'ı satın aldığınız için teşekkür ederiz. Mutluluk getirmesi dileğiyle...

Thank you for buying the Linuche Cordless lamp. Hope it brings you happiness..

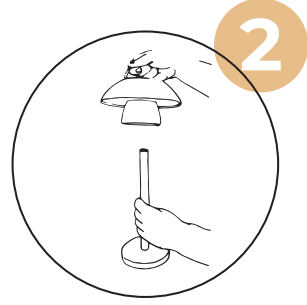
Nasıl Monte Edilir

How To Assemble



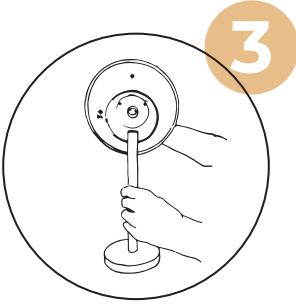
Ürünün gövdesini kulbundan tutarak elinize alın.

Hold the lamp head by the handle at the top.



Diğer elinizle kutunun içinden çıkan ayağı ortasından tutun.

With the other hand hold the stem, that comes out of the box, from the middle.



Gövdenin alt kısmındaki yuvaya tepesinde mıknatıs olan ayağı yerleştirin.

Fit the top magnet part of the stem into the socket underneath the lamp head.



Artık Linuche kullanıma hazırdır.

Now the Linuche is ready for use.

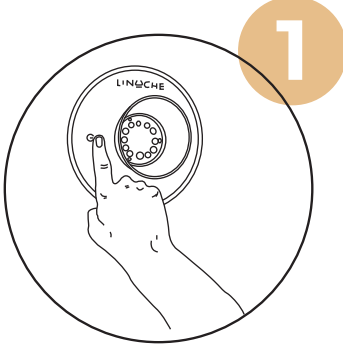


Kulbundan asılarak ayaksız da kullanılabilir.

It can also be used hanging without the stem hung from the handle.

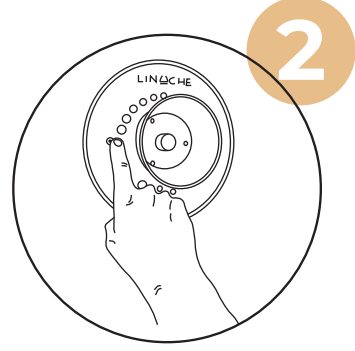
Nasıl Açılır, Kapanır, Kullanılır

How To Turn On and Off, and Use



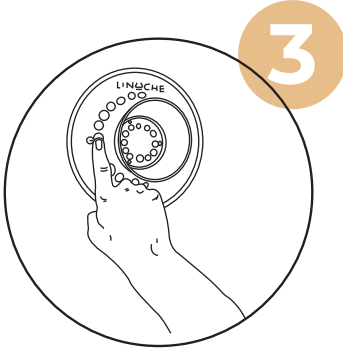
Siyah düğmeye bir kere basıldığında iç istasyondaki aydınlatma açılır. Ardından siyah düğmeyi basılı tutarak iç istasyon aydınlatmasının seviyesini ayarlayabilirsiniz (Dim Özelliği).

Pressing the button once turns on the inner station lights. Holding the button pressed will adjust the light level for the inner station (Dimming Feature).



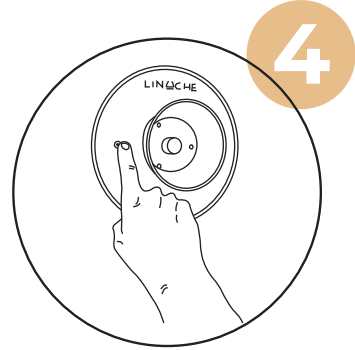
Siyah düğmeye bir kere daha basıldığında iç istasyon aydınlatması kapanıp dış istasyon aydınlatması açılır. Ardından siyah düğmeyi basılı tutarak dış istasyon aydınlatmasının seviyesini ayarlayabilirsiniz (Dim Özelliği).

Pressing the button again will turn off the inner station lights and turn on outer station lights. Holding the button pressed will adjust the light level for the outer station (Dimming Feature).



Siyah düğmeye tekrar basıldığında ise iki istasyon birlikte yanar. Yine siyah düğmeyi basılı tutarak her iki istasyonun aydınlatma seviyesini birlikte ayarlayabilirsiniz (Dim Özelliği).

Pressing the button once again will turn on both inner station and outer station lights. Holding the button pressed will adjust the light level for both stations together (Dimming Feature).

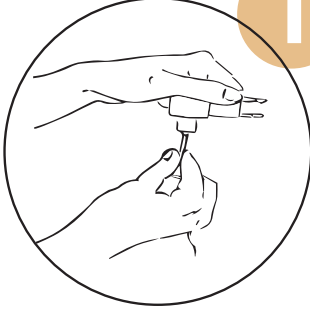


Aydınlatmayı kapatmak için siyah düğmeye son bir kere daha basmanız yeterli.

Press the button one last time to turn off the lamp.

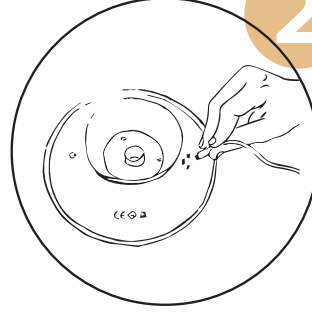
Nasıl Şarj Edilir

How To Charge



Kutudan çıkan kablonun kalın ucunu adaptöre takın.

Connect the wide end of the cable, that comes out of the box, to the adapter.



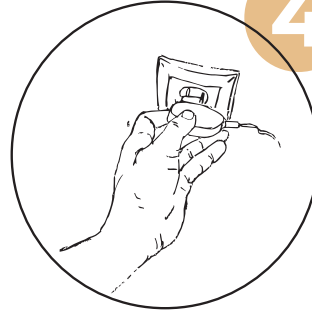
İnce ucunu ise gövdedeki Micro-USB girişine yerleştirin.

Insert the narrow end of the cable into the Micro-USB port underneath the lamp head.



Kablo ucunun doğru şekilde Micro-USB yuvasına oturduğundan emin olun.

Ensure the cable's narrow end fits correctly and fully into the Micro-USB port.



Son olarak adaptörü prize takarak şarj işlemi başlatabilirsiniz.

Finally, start the charging process by plugging the adapter into the wall outlet.

Şarj etmeye başladığınızda yanan kırmızı ışık, ürünün şarj olmasıyla birlikte yeşile dönecektir.

Red light which appears during charging turns green when charging is completed.

LIN CORDLESS UCHE

Light Your Ambiance

www.linuche.com